
Hotel Seebad-Casino & Insel Falkenstein in Rangsdorf

tagen...



& entspannen

Übernachtungen

Die 46 Zimmer und 2 Suiten sind geschmackvoll eingerichtet. Sie sind absolut ruhig und bieten einen herrlichen Ausblick auf den Rangsdorfer See oder in die umliegende Natur. Das Seebad-Casino bietet jedem Gast viel Raum zur individuellen Entfaltung.

Ausstattung:
Bad / Dusche und WC
Fön
TV
Selbstwahl-Telefon
Wireless LAN

Preisinformation 2012

Übernachtungspreise inklusive reichhaltigem Frühstücksbuffet

€ ab 92,00 bis 102,00 pro Nacht im Einzelzimmer
€ ab 102,00 bis 115,00 pro Nacht im Doppelzimmer
€ ab 138,00 bis 150,00 pro Nacht pro Suite

Für Gruppenreisen und Veranstaltungen bieten wir Ihnen Sonderkonditionen. Bitte sprechen Sie uns an.

Für Ihr Wohlbefinden stehen Ihnen unsere Mitarbeiter rund um die Uhr zur Verfügung.

Dürfen wir Sie am Morgen mit einem Weckruf begrüßen?
Möchten Sie unseren Wäscheservice in Anspruch nehmen?
Wollen Sie einen Blumenstrauß verschenken?
Benötigen Sie einen Büroservice?
Selbstverständlich erhalten Sie einen Shuttle vom Bahnhof Rangsdorf zu unserem Haus!



Tagungspauschalen*

Classic 1 für € 23,00 pro Person:

- ein Tagungsraum inklusive seminartechnischer Ausstattung
- 2 Softgetränke im Tagungsraum
- Konferenzpause am Vormittag mit Kaffee, Tee und Gebäck
- Konferenzpause am Nachmittag mit Kaffee, Tee und Blechkuchen

Classic 2 für € 40,00 pro Person:

- ein Tagungsraum inklusive seminartechnischer Ausstattung
- 2 Softgetränke im Tagungsraum
- Konferenzpause am Vormittag mit Kaffee, Tee und Gebäck
- Mittagessen: 2-Gang-Menü oder Lunchbuffet laut Küchenchef
- inklusive einem alkoholfreien Getränk zum Essen
- Konferenzpause am Nachmittag mit Kaffee, Tee und Blechkuchen

Classic 3 für € 58,50 pro Person:

- ein Tagungsraum inklusive seminartechnischer Ausstattung
- 2 Softgetränke im Tagungsraum
- Konferenzpause am Vormittag mit Kaffee, Tee und Gebäck
- Mittagessen: 2-Gang-Menü oder Lunchbuffet laut Küchenchef
- inklusive einem alkoholfreies Getränk zum Essen
- Konferenzpause am Nachmittag mit Kaffee, Tee und Blechkuchen
- Abendessen: 3-Gang-Menü oder Dinnerbuffet laut Küchenchef
- inklusive einem alkoholfreien Getränk zum Essen

Zusätzlich ist im Preis aller Tagungspauschalen folgendes enthalten:
Beamer, Pinnwand, Leinwand und Flipchart, die Tagungsbetreuung sowie die Bereitstellung des Raumes.

Extras:

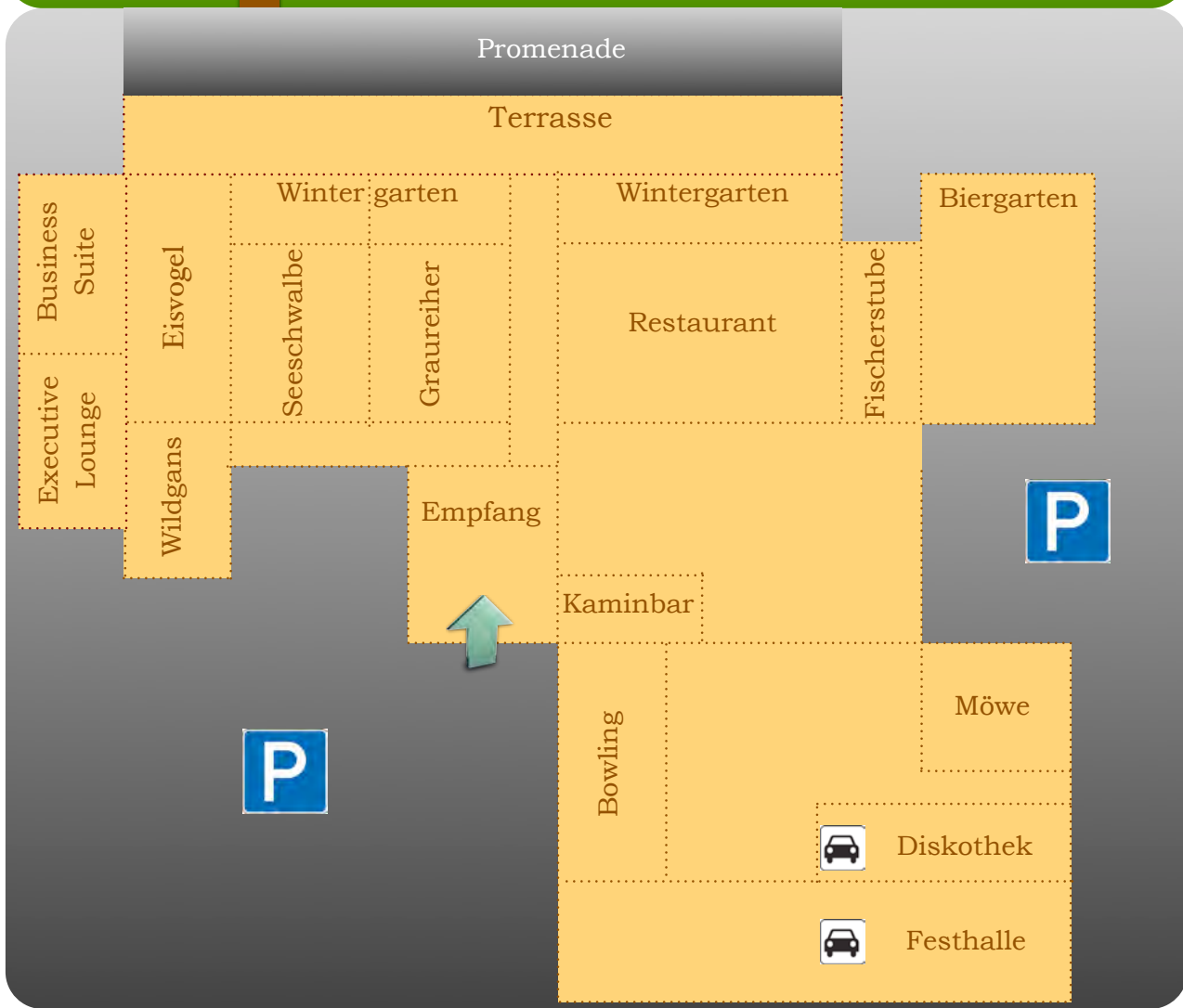
- Gesund & Munter: Cerealien, verschiedene Joghurts und Obstauswahl
€ 5,50 pro Person
- Deftig & Kräftig: Minischnitzel, Bouletten, verschiedene Dips und Brot
€ 5,50 pro Person
- Tagungsgetränke ohne Begrenzung
€ 6,00 pro Person pro Tag
- Tagessuppe mit Brot und Butter
€ 4,00 pro Person
- ½ halbes belegtes Brötchen
€ 1,50 pro Person

Das Lunchbuffet wird montags bis freitags von 12.00 – 14.00 Uhr serviert.
Die Teilnahme am Lunchbuffet außerhalb der Pauschale kostet € 20,00 pro Person.
Bis 20 Personen wird an Stelle des Buffets eine 2-Gang-Menüauswahl angeboten.

*Mindestteilnehmer: 8 Personen

Veranstaltungsräume

Räume	Länge m	Breite m	Höhe m	m ²	Stuhlreihen	Parlament	U-Form	Block	Bankett	Empfang
Festhalle	33,00	19,25	4,50	635	600	450	/	/	400	/
Möwe	10,00	9,00	3,00	90	100	70	40	30	70	80
Eisvogel	12,00	7,50	3,50	90	60	50	30	30	60	80
Seeschwalbe	9,50	7,50	3,50	70	50	30	25	25	40	40
Graureiher	9,50	7,50	3,50	70	50	30	25	25	40	40
Wildgans	8,00	7,50	3,50	60	40	30	20	20	32	50
Business Suite	6,75	4,25	2,80	28	12	8	12	10	8	12
Executive Lounge	6,00	4,25	2,80	25	10	8	6	8	8	10



Tagungsräume und technische Ausstattung

Festhalle:

635 qm / Länge: 33m / Breite: 19,25m

- Tageslicht / teilweise verdunkelt
- Projektionswand 9 x 7m
- mobile Bühne, max. 40 qm
- Telefon- und Internetanschluss
- befahrbar für PKW
- Wireless LAN
- 16 Steckdosen
- Starkstrom: 380V / 32 A
- 1 TV Kabelanschluss auf Wunsch
- direkter Zugang zum Parkplatz

Möwe:

90 qm / Länge: 10m / Breite: 9m

- Tageslicht
- Telefon- und Internetanschluss
- Wireless LAN
- 13 Steckdosen
- direkter Zugang zum Strandbad
- Verdunklung möglich

Eisvogel:

90 qm / Länge: 12m / Breite: 7,5m

- Tageslicht
- Telefon- und Internetanschluss
- Wireless LAN
- 7 Steckdosen
- direkter Zugang zur Terrasse
- Seeblick
- Starkstrom: 380V / 32 A
- Verdunklung möglich

Graureiher & Seeschwalbe:

70 qm / Länge: 9,5m / Breite: 7,5m
zzgl. angrenzender Wintergarten

30 qm / Länge: 4,0m / Breite: 7,5m

- Tageslicht
- Wireless LAN
- 7 Steckdosen
- direkter Zugang zur Terrasse
- Seeblick
- 1 TV Satelliten Anschluss
- Verdunklung möglich



Wildgans:

60 qm / Länge: 8,0m / Breite: 7,5m

- Tageslicht
- Telefon- und Internetanschluss
- Wireless LAN
- 5 Steckdosen
- direkter Zugang zum Parkplatz
- Starkstrom: 380V / 32 A
- Verdunklung möglich

Business-Suite:

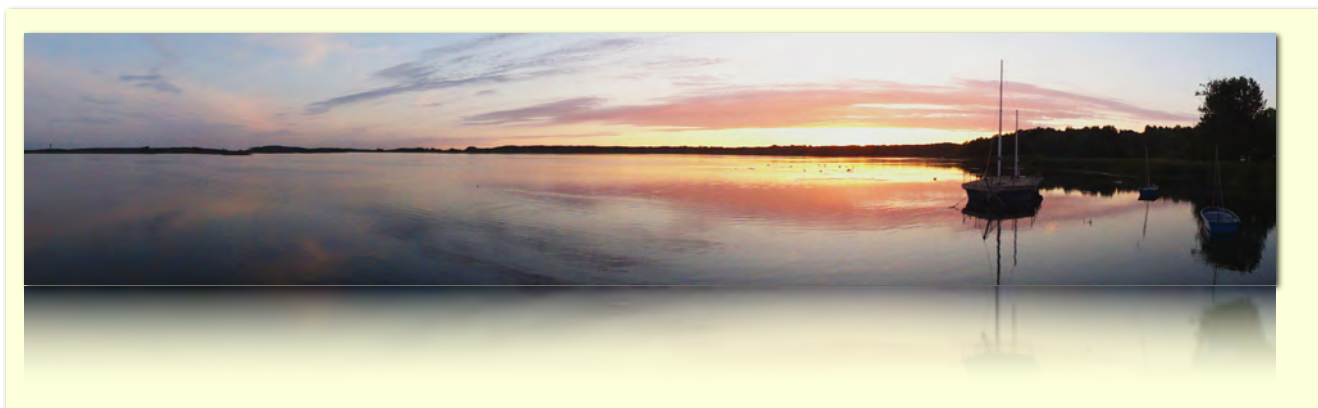
28 qm / Länge: 6,75m / Breite: 4,25m

- Tageslicht
- Telefon- und Internetanschluss
- Wireless LAN
- 9 Steckdosen
- Seeblick
- 1 TV Kabelanschluss
- Verdunklung möglich

Executive Lounge:

25 qm / Länge: 6,0m / Breite: 4,25m

- Tageslicht
- Telefon- und Internetanschluss
- Wireless LAN
- 13 Steckdosen
- Seeblick
- 1 TV Satellitenanschluss
- Verdunklung möglich



Raummieten*

Raumnamen	Größe qm	Miete für ½ Tag	Miete für 1 Tag
Festhalle	635	€ 1200,00	€ 2000,00
Möwe	90	€ 250,00	€ 400,00
Eisvogel	90	€ 300,00	€ 500,00
Seeschwabe	70	€ 250,00	€ 400,00
Graureiher	70	€ 250,00	€ 400,00
Wildgans	60	€ 140,00	€ 235,00
Business-Suite	28	€ 100,00	€ 150,00
Executive Lounge	25	€ 75,00	€ 125,00

Gruppenarbeitsräume

Raumnamen	Größe qm	Miete für ½ Tag	Miete für 1 Tag
Fischerstube	35	€ 100,00	€ 150,00
Kaminbar	60	€ 100,00	€ 150,00

halber Tag: 08.00 – 13.00 Uhr / 13.00 – 18.00 Uhr / 17.00 – 22.00 Uhr
 ganzer Tag: 08.00 – 22.00 Uhr
 Sollten Sie diese Zeiten überschreiten, gilt automatisch die nächst höhere Miete. Ab 22.00 Uhr berechnen wir einen Nachtzuschlag von € 25,00 pro weitere angefangene Stunde.

*bei Buchung von Tagungspauschalen ohne Berechnung



Tagungstechnik*

Im Haus verfügbare Tagungstechnik / Mietpreise pro Tag:

Flipchart inkl. 4 Blatt	€ 10,00
Flipchart-Papier pro Seite	€ 0,70
Pinnwand	€ 10,00
Overheadprojektor	€ 25,00
Leinwand	€ 20,00
Moderatorenkoffer	€ 23,50
Fernseher/Videoschrank	€ 69,00
Videokamera mit Stativ und 1 Film	€ 60,00
Mikrofonanlage	€ 75,00
Funkmikrofon	€ 20,00
Rednerpult	€ 15,00
CD Player	€ 10,00
Bühnenelemente 2 qm	€ 5,00
Aufhängen der Fahnen	€ 10,00
Schreibmaterial (1 Block und Kugelschreiber)	€ 3,00

*so lange vorrätig



Anreise mit Pkw & Bahn

... über die A10

- südlicher Berliner Ring. Sie fahren an der Ausfahrt Rangsdorf ab und biegen auf die B96 in Richtung Rangsdorf
- vor dem Südringcenter biegen Sie rechts in den Ortseingang von Rangsdorf und folgen der Hauptstrasse
- Sie fahren rechts über den Bahnübergang und nehmen die zweite Ausfahrt des Kreisverkehrs
- Sie folgen der Hauptstrasse, der Seebadallee
- an der Kirche rechts vorbei und folgen weiterhin der Hauptstrasse bis ans Ende der leicht abschüssigen Strasse
- an dieser biegen Sie wieder links ab und sind nach 300 m direkt vor dem Hotel ankommen. Herzlich Willkommen!

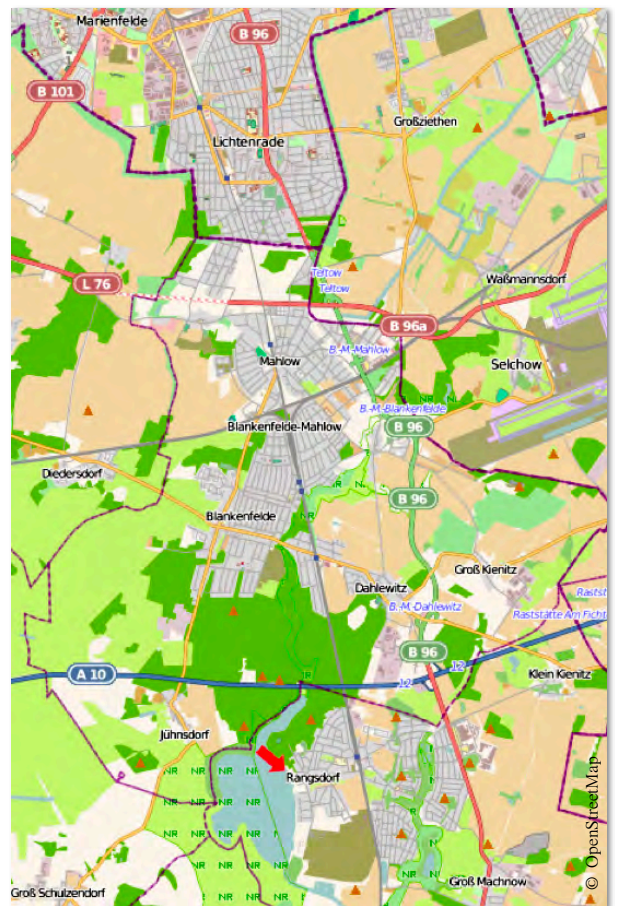
... aus Berlin kommend

- Stadtring A 100 bis zur Ausfahrt Tempelhofer Damm
- am Ende der Ausfahrt rechts in Richtung Mariendorf/Lichtenrade
- Sie fahren auf der B 96 immer in südlicher Richtung über Mahlow und Dahlewitz
- Sie überqueren die Autobahnbrücke über den Berliner Ring A10
- Sie biegen rechts zum Ortseingang von Rangsdorf ab und dann siehe oben

.... mit der Bahn

Rangsdorf verfügt über eine regionale Bahnanbindung. Die Hauptverbindung aus Berlin geht über:

- Berlin Hbf - Berlin Friedrichstr. – Berlin Alexanderplatz – Berlin Ostbahnhof – Berlin Karlshorst - Schönefeld Flughafen - Blankenfelde (Teltow-Fläming) - Dahlewitz - Rangsdorf
- Fahrzeit ca. 45 Min.





Hotel & Restaurant Seebad-Casino GmbH / Am Strand 1 / 15834 Rangsdorf
Tel: 033708-9288-0 / Fax: 033708-9288-10
email: reception@seebad-casino.de / URL: www.seebad-casino.de

Insel Falkenstein / Am Strand 2 / 15834 Rangsdorf
Tel: 033708-9288-88
email: info@insel-falkenstein.de / URL: www.insel-falkenstein.de